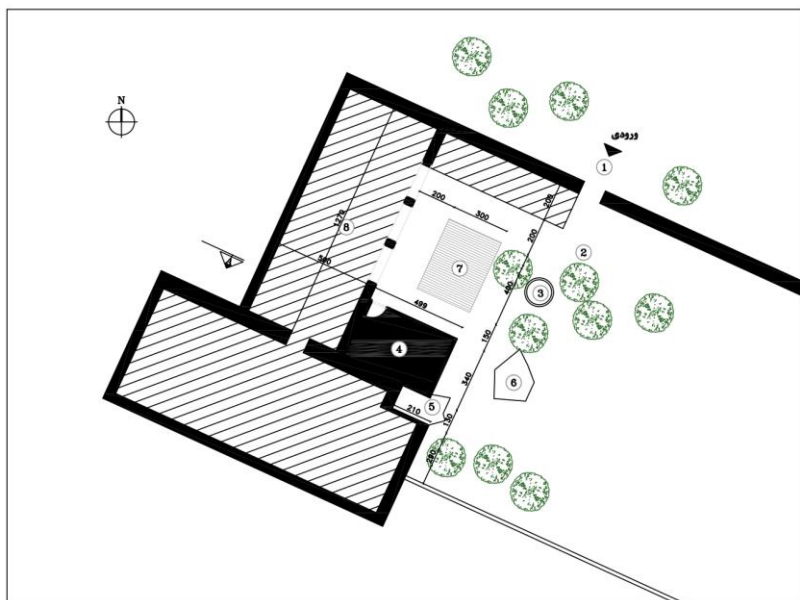
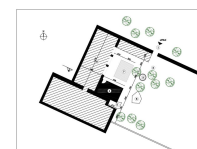




شغل مالک: کارگر نجاری - نگهبان		میزان درآمد مالک: ۴/۰۰۰/۰۰۰ ریال		آدرس: نیشابور - محله فرخ آباد - (روستای سابق فرخ آباد)	
قدمت: ۲ سال	<input type="checkbox"/>	تعداد اتاق: ۱	<input type="checkbox"/>	حیاط: مشترک با کارگاه	<input type="checkbox"/>
مساحت زمین:	مشترک با کارگاه نجاری		جمعیت ساکن: ۵ نفر		وضعیت سند: ندارد - قولنامه تفکیکی اراضی کشاورزی
تاریخچه:	در ملک مورد نظر از ۴۰ سال پیش تا هم اکنون، کارگاه نجاری دایر بوده است. از ۲ سال پیش یک اتاق در گوشه حیاط ساخته شده و از دیوار باغ قدیمی و دیوار خشتی کارگاه به عنوان دو وجه اتاق استفاده شده و دو دیوار دیگر را پدر خانواده بنا کرده است.				
نام درختان:	...توت، انگور، بوته آلوورا (محصور در زیر توری پلاستیکی و کورت بندی شده به منظور فروش و کسب درآمد)				
تاسیسات:	<input type="checkbox"/>	لوله کشی ندارد	<input type="checkbox"/>	آب از چاه واقع در حیاط	<input type="checkbox"/>
	<input type="checkbox"/>	تلفن ندارد	<input type="checkbox"/>	گاز ندارد	<input type="checkbox"/>
توضیحات: - سرویس بهداشتی داخل حیاط مشترک با کارگران کارگاه نجاری است. عدم امنیت به دلیل در هم تنیدگی فضای کار و زندگی برای کودکان.					
مساحت اعیانی:	۲۵ متر مربع		تعداد طبقات: یک		کیفیت بنا: عدم انسجام دیوارها
					وضعیت نگهداری: نامناسب
طول	کروکی همراه با ایدئوگرام درختان				
عرض	کروکی همراه با ایدئوگرام درختان				
عرض	کروکی همراه با ایدئوگرام درختان				
مقیاس	کروکی همراه با ایدئوگرام درختان				
شمال	کروکی همراه با ایدئوگرام درختان				
وضعیت ساختمان:	مصلح: خشت، پروفیل از جنس آهن.				
مشکلات بنا:	نما: کاهگل که به تازگی ترمیم شده است.				
ساختمانی	کف سازی: سیمان به ضخامت ۲ سانتی متر				
	موقعیت نامناسب استقرار بنا، ضعف شناخت در بکارگیری صحیح فنون ساخت، ضعف شناخت در بکارگیری مصالح، عدم وجود بازشو و نور در فضای داخل. تنها پنجره مسدود شده است. (عدم توجه به مسایل فرهنگی)				
	سازه: دیوار باربر خشتی با پوشش کاهگل، سقف شبکه فلزی (پروفیل آهنی) که روی دیوار قرار گرفته و با ورق فلزی پوشانده شده است.				
	درو پنجره: درب فلزی، پنجره ندارد (تنها پنجره در جبهه شرقی به دلایل فرهنگی مسدود شده است)				
	جنس حوض و آبنا: سیمانی (محل شستشوی ظرف ها)				
	سازه: دیوار باربر خشتی با پوشش کاهگل، سقف شبکه فلزی (پروفیل آهنی) که روی دیوار قرار گرفته و با ورق فلزی پوشانده شده است.				
	درو پنجره: درب فلزی، پنجره ندارد (تنها پنجره در جبهه شرقی به دلایل فرهنگی مسدود شده است)				
	کف سازی: سیمان به ضخامت ۲ سانتی متر				
	موقعیت نامناسب استقرار بنا، ضعف شناخت در بکارگیری صحیح فنون ساخت، ضعف شناخت در بکارگیری مصالح، عدم وجود بازشو و نور در فضای داخل. تنها پنجره مسدود شده است. (عدم توجه به مسایل فرهنگی)				
	ساخت غیر فنی، نفوذ رطوبت از زمین و عدم وجود عایق حرارتی در سقف.				



- ۱- ورودی از معبر اصلی
- ۲- حیاط
- ۳- حوض
- ۴- محل سکونت
- ۵- سرویس بهداشتی
- ۶- محل نگهداری پرندگان (مرغ، مرغابی)
- ۷- محل کاشت گیاه (آلوورا)
- ۸- کارگاه نجاری



معماری	عدم توجه به حکمت منطقه ای، عدم تفکیک فضا ها ، تداخل کاربری های مختلف در فضای داخل اتاق و فضای حیاط با کارگاه نجاری ، عدم توجه به بهداشت و سلامت خانواده
سازه	ساخت سریع و غیر اصولی . فاقد فونداسیون . عدم انسجام و یکپارچگی دیوار ها و استفاده از دیوار قدیمی باغ(۷۰ ساله) و دیوار کارگاه (۴۰ساله)، نفذ رطوبت از زمین . اتصال سقف و دیوار ها
تأسیسات الکتریکی	برق از کارگاه گرفته میشود و به صورت مشترک استفاده میکنند
تأسیسات مکانیکی	فاقد لوله کشی .عدم دسترسی به آب سرد و گرم . نزدیکی چاه فاضلاب به یکی از دیوار های اتاق ، عدم وجود سرویس بهداشتی مستقل و عدم وجود فضای حمام (بخصوص در فصل سرد) .فضای اتاق در تابستان ها گرم و در زمستان ها سرد است.
امنیت.	معبر فاقد زیرساخت هایی چون روشنایی ، آسفالت و جمع آوری آب های سطحی است.به دلیل تداخل عملکرد های مختلف در فضا و وجود دستگاه های نجاری فضای زندگی محیطی نا ایمن را برای کودکان ایجاد کرده است.



عکس کوچه



عکس هوایی

توضیحات عکس:
محلّه فرخ آباد (روبرود سابق فرخ آباد) در جنوبی شهر نیشابو دارد . در کنار زمین های کشاورزی و باغ های قدیمی شاهد سکونت مهاجران از مناطق مختلف کشورمان هستیم.



نمای حیاط



نمای سردر از معبر اصلی

توضیحات عکس:
دسترسی از معبر خاکی با کمی عقب نشینی قرار دارد. حیاط فضای مشترک ای است با کارگاه نجاری و در شرق حیاط (سمت چپ تصویر حیاط) باغچه محصور شده ای قرار دارد که پدر خانواده در آن گیاه آلورا کشت میکند



توضیحات عکس:

نمای حیاط



نمای ورود به اتاق



توضیحات عکس:

سرویس بهداشتی در قسمت جنوبی خانه قرار دارد. با استفاده از ضایعات چوب و آهن و پتوی پشمی یک فضا به مساحت ۳ مترمربع محصور شده که فاقد سقف است.

عکس داخلی - دیوار جنوبی - دیوار قدیمی باغ



نمای توالت - حمام ندارد



توضیحات عکس:

عکس داخلی - سمت راست دیوار قدیمی کارگاه

آشپزخانه در گوشه اتاق قرار دارد

توضیحات: